

NVCap Control Server

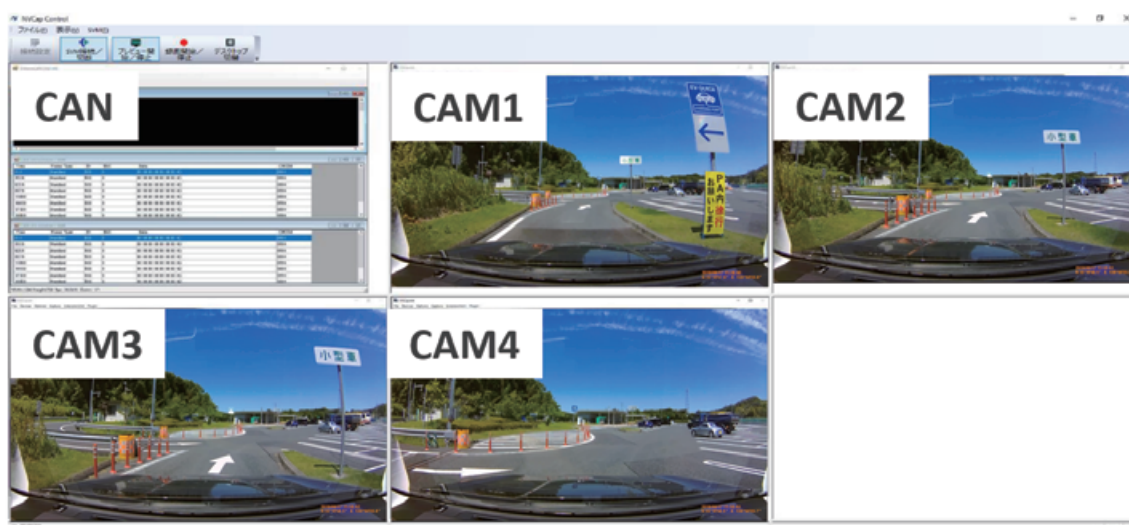
弊社製キャプチャソフトウェア NVCap 及び SVImonCAN の遠隔制御を行うソフトウェアとして NVCap Control Server を開発しました。

複数の PC を Ethernet ケーブルや Wi-Fi 経由で接続することで、最大 8 台の PC による信号キャプチャを 1 台の PC から一括制御することが可能になります。

従来から弊社が手掛ける映像 4CH + CAN 信号の同期マルチ録画システムにも対応していますので、異なる PC 間でも、映像及び CAN 信号は、フレームが同期された状態で保存することが可能です。

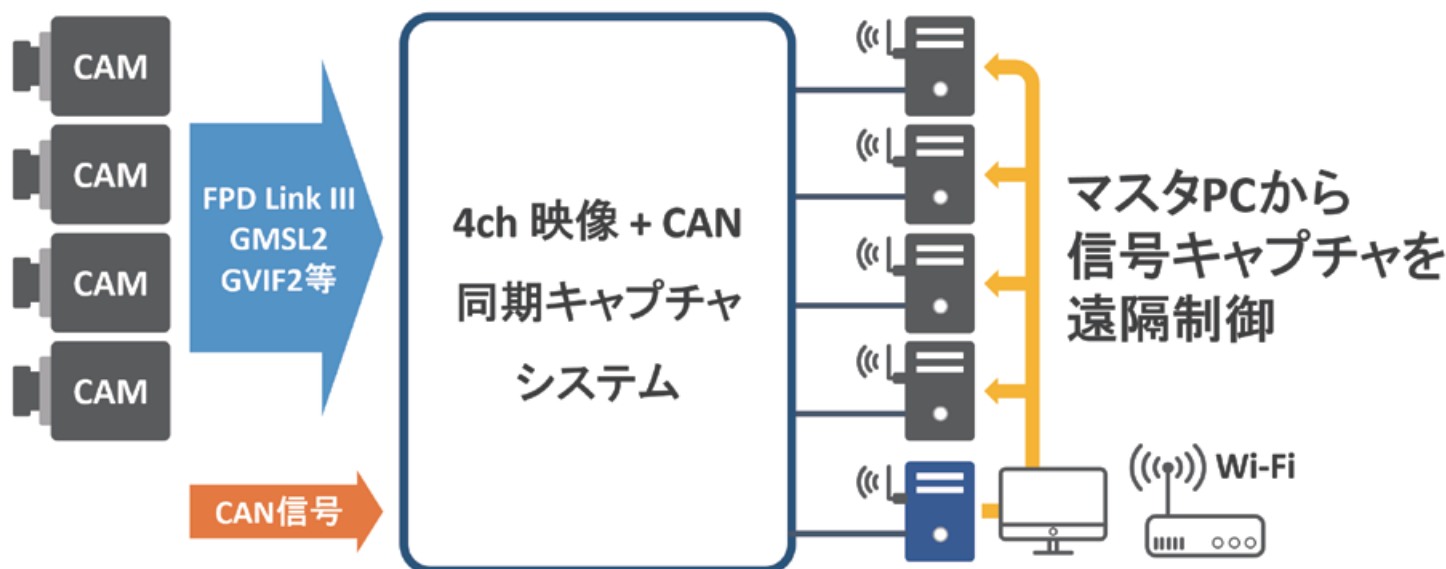
表示例

プレビュー中や録画中の CAN 信号や映像は
マスタ PC からリアルタイムで確認可能



システム例

従来の同期録画システムにも対応！
負荷分散により高画素カメラでも安定した同期録画を実現



Product

パラレルモニターボード SVM-03

■ 概要

パラレルインタフェースの映像信号を表示・録画するためのボードです。HDMIモニタもしくはUSB3.0(UVC)/PCに出力できます。

■ 特徴

パラレル16ビット 150MHzまでの入力対応
USB3.0(UVC)出力、HDMI出力
1.9Gbps帯車載デシリアライザーに対応

■ 販売価格

¥ 125,000 (税別)



パラレルジェネレーター SVO-03

■ 概要

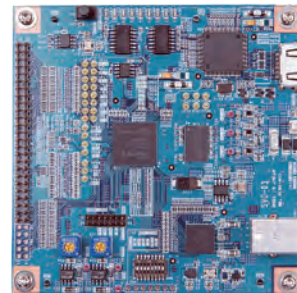
USB3.0もしくはHDMIで入力される映像信号を、パラレル映像信号に変換・出力するためのカメラエミュレーションボードです。ブランキングエリア、フレームレート等は、任意に設定することができます。

■ 特徴

パラレル16ビット150MHzまでの出力に対応
USB3.0 (Vendor Class)入力、HDMI入力
1.9Gbps帯車載シリアライザーに対応

■ 販売価格

¥ 144,000 (税別)



MIPIモニターボード SVM-06

■ 概要

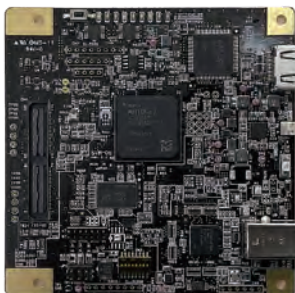
MIPIインタフェースの映像信号を表示・録画するためのボードです。HDMIモニタ および USB3.0(UVC)/PC に同時に出力できます。

■ 特徴

MIPI CSI-2 1.5Gbps/レーンまでの入力に対応
USB3.0(UVC)、HDMI 同時出力
6Gbps帯車載デシリアライザーに対応

■ 販売価格

¥ 198,000 (税別)



MIPIジェネレーター SVO-03-MIPI

■ 概要

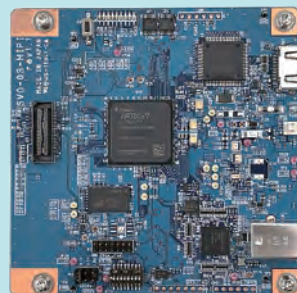
USB3.0もしくはHDMIで入力される映像信号を、MIPI CSI-2映像信号に変換・出力するためのカメラエミュレーションボードです。ブランキングエリア、フレームレート等は、任意に設定することができます。

■ 特徴

MIPI CSI-2 1 Gbps/レーンまでの出力に対応
USB3.0 (Vendor Class)入力、HDMI入力
4Gbps帯車載シリアライザーに対応

■ 販売価格

¥ 198,000 (税別)



イメージレコーダー SVI-09

■ 概要

パラレルインタフェースの映像信号をUSB3.0 (Vendor Class)/PCと入出力するためのボードです。FPGA直結の100pinコネクタを使用する事で、様々な入出力(LVDS等)に対応できます。

■ 特徴

パラレル60ピン、100ピンの2ポート入出力構成
USB3.0 (Vendor Class)入出力
FPGAプラグイン機能による受託開発用ボード

■ 販売価格

¥ 144,000 (税別)

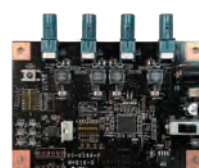


オプションボード ※受注生産

- SerDesボード *GMSL2、FPD-LinkIII、GVIF2他 ¥ 46,000 (税別) ~
- パラレルSplitボード：NV046-A ¥ 69,000 (税別) ~
- CANエミュレーションボード：CAN-ADP ¥ 92,000 (税別)
- LANインタフェースボード：NV051 ¥ 46,000 (税別)
- Jetson nano対応キット：NV011-D ¥ 46,000 (税別)
- OVT社MIPIセンサ接続ボード：NV011-V ¥ 20,000 (税別)



NV051



GMI-9286-F



CAN-ADP